

1 NetMan freischalten

Nach der Installation der Serverkomponente starten Sie die NetMan Aktivierung, um NetMan Desktop Manager zu aktivieren. Um NetMan Desktop Manager zu aktivieren, benötigen Sie eine Lizenzdatei. Dieses Kapitel zeigt Ihnen, wie Sie NetMan Desktop Manager [aktivieren](#). Falls Sie noch keine Lizenzdatei besitzen, lesen Sie, wie Sie Ihrem Lizenzkonto einen [Produktschlüssel hinzufügen](#) und eine [Lizenzdatei herunterladen](#):

NetMan Desktop Manager aktivieren:

Haben Sie beim Abschluss der Installation der Serverkomponente das Kontrollkästchen **NetMan Aktivierungsassistenten starten** aktiviert, startet der Aktivierungsassistent nach der Installation der NetMan Desktop Manager Serverkomponente automatisch.

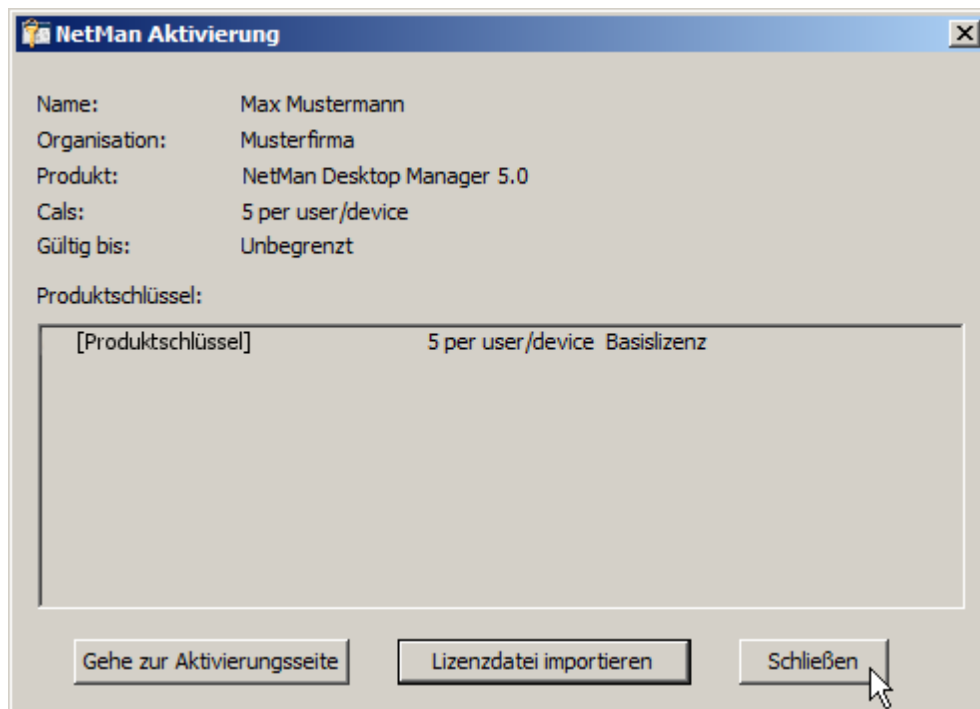


Haben Sie zu diesem Zeitpunkt noch keine Lizenzdatei heruntergeladen, klicken Sie im Aktivierungsassistenten die Schaltfläche Gehe zur Aktivierungsseite. Sie können sich direkt an Ihrem Lizenzkonto anmelden. Wie Sie eine Lizenzdatei herunterladen, lesen Sie im Abschnitt „[Lizenzdatei laden](#)“. Sie starten den Aktivierungsassistenten zu einem späteren Zeitpunkt über das Windows-Startmenü im Ordner **Alle Programme/H+H NetMan**.



Wenn Sie an dieser Stelle eine Lizenzierungsdatei herunterladen, statt eine vorhandene Datei zu importieren, importiert NetMan Desktop Manager die Lizenzdatei automatisch.

- 1.** Lizenzdatei importieren klicken: Im Aktivierungsassistenten klicken Sie Lizenzdatei importieren.
- 2.** Lizenzdatei wählen: Im Dateidialog wählen Sie Ihre Lizenzdatei und klicken Öffnen. Die Daten werden geladen und Ihr NetMan Produkt ist aktiviert:



3. Schließen: Schließen Sie den Aktivierungsassistenten über Schließen.

NetMan registrieren:

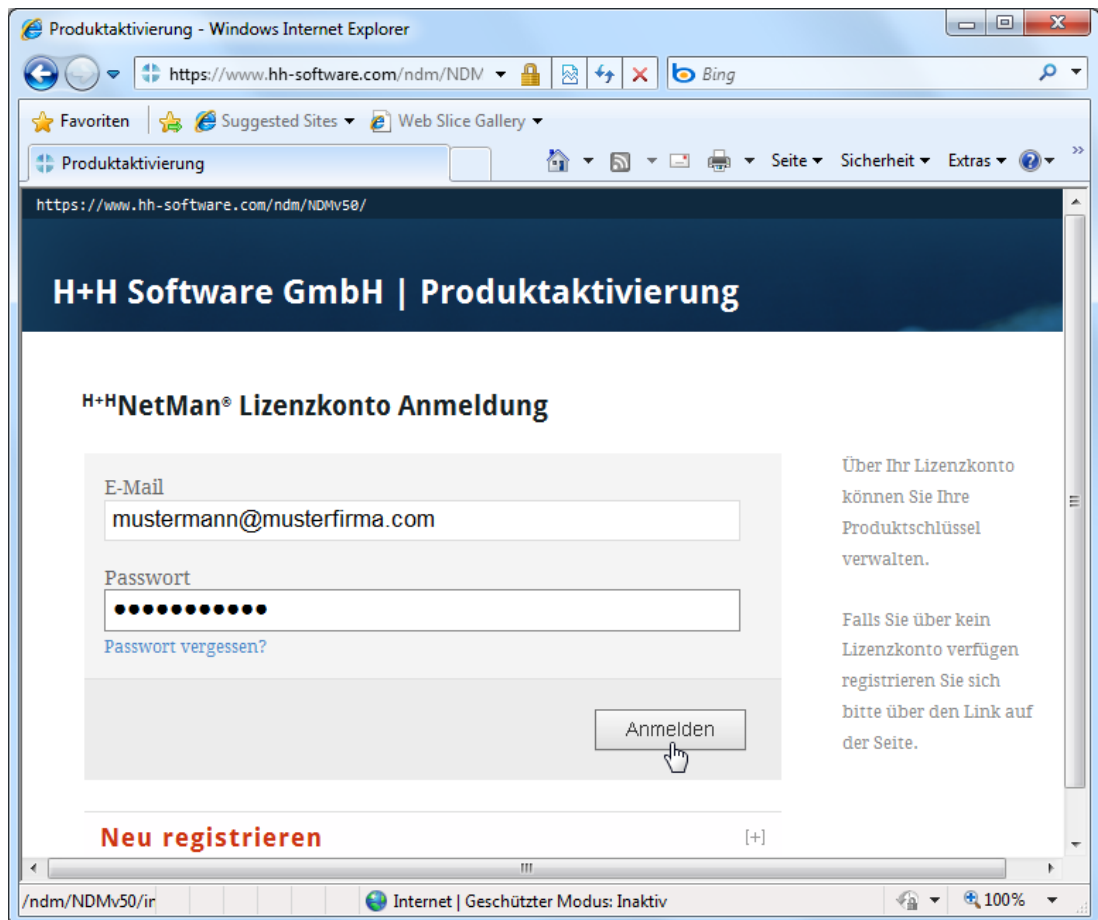
Produktschlüssel registrieren:

Nachdem Sie NetMan Desktop Manager gekauft haben, erhalten Sie einen Produktschlüssel. Dieser hat – wie Sie es auch von Ihren Microsoft Produkten kennen – fünf mal fünf Stellen, die nur Großbuchstaben und Ziffern enthalten. Dies soll Verwechslungen bei der Eingabe vorbeugen. Alle Produktschlüssel für H+H Produkte verwalten Sie mit Ihrem H+H Lizenzkonto. Hier registrieren Sie Ihre Produkte mit der Eingabe des Produktschlüssels und laden Lizenzdateien. Die Internetadresse der H+H Produktaktivierung lautet: <https://www.hh-software.com/ndm/NDMv50/>. Nach einer Anmeldung haben Sie dort Zugriff auf Ihr Lizenzkonto.

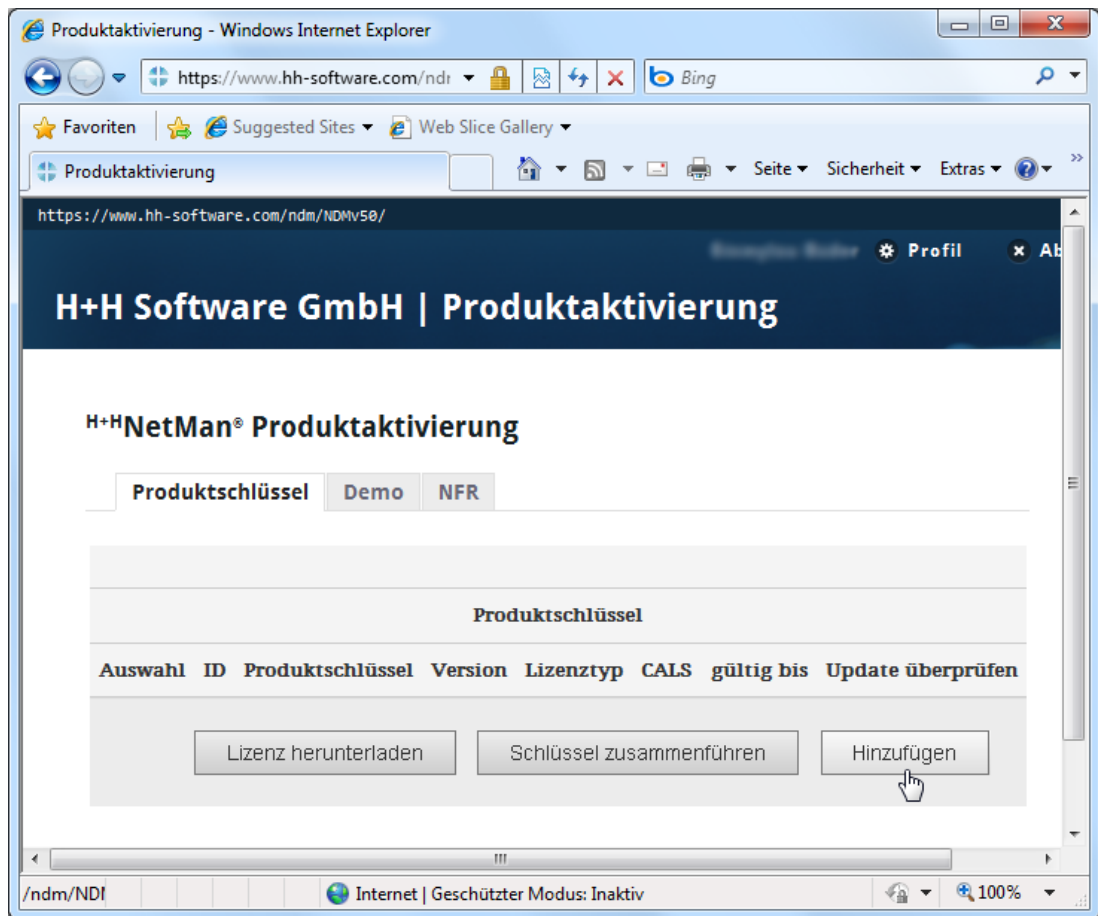
1. Anmelden: Melden Sie sich mit Ihrer E-Mail-Adresse und Ihrem Passwort am Lizenzkonto an:



Wenn Sie noch kein Lizenzkonto besitzen, klicken Sie **Neu registrieren**. So richten Sie ein neues Lizenzkonto ein. Sie müssen das neue Lizenzkonto per E-Mail aktivieren, bevor Sie es nutzen können.



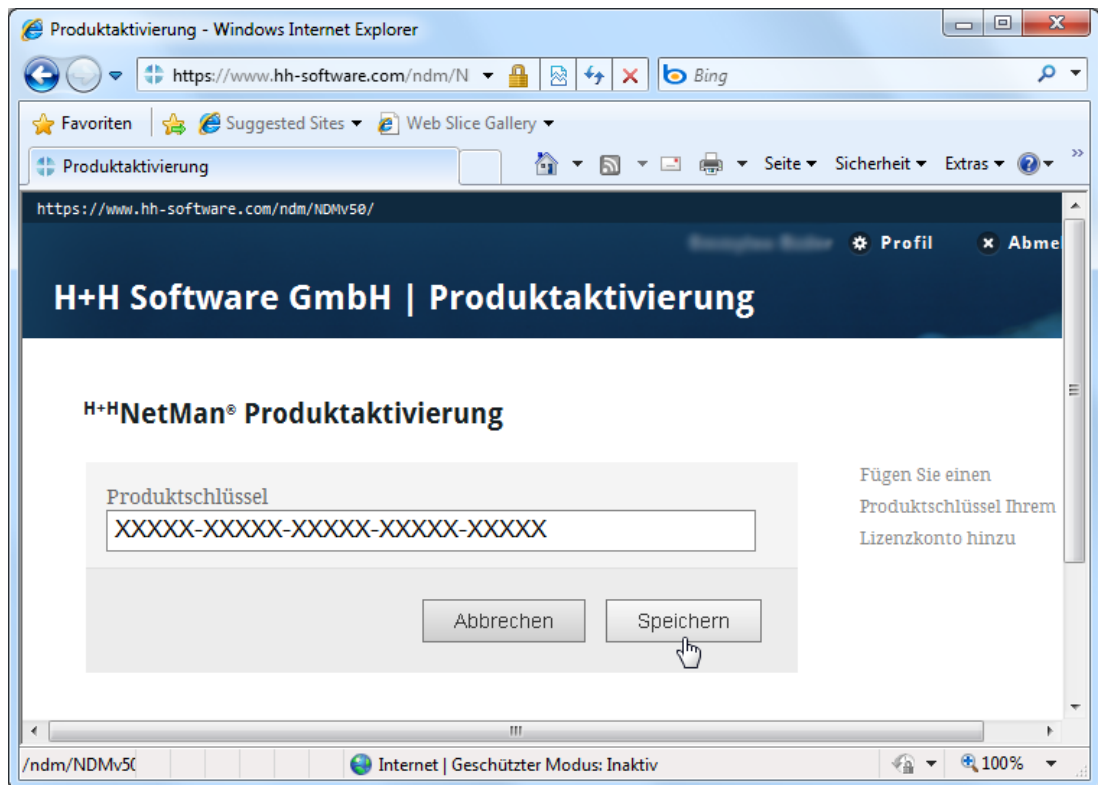
2. Hinzufügen klicken: In Ihrem Produktkonto klicken Sie die Schaltfläche Hinzufügen, um einen neuen Produktschlüssel hinzuzufügen:



3. Produktschlüssel eintragen: Unter **Produktschlüssel** tragen Sie den Produktschlüssel ein, so, wie Sie ihn nach dem Kauf erhalten haben und klicken die Schaltfläche Speichern:



Der Produktschlüssel enthält fünf mal fünf Stellen, die durch Bindestriche getrennt sind. Er enthält nur Großbuchstaben und Ziffern – also keine Kleinbuchstaben.

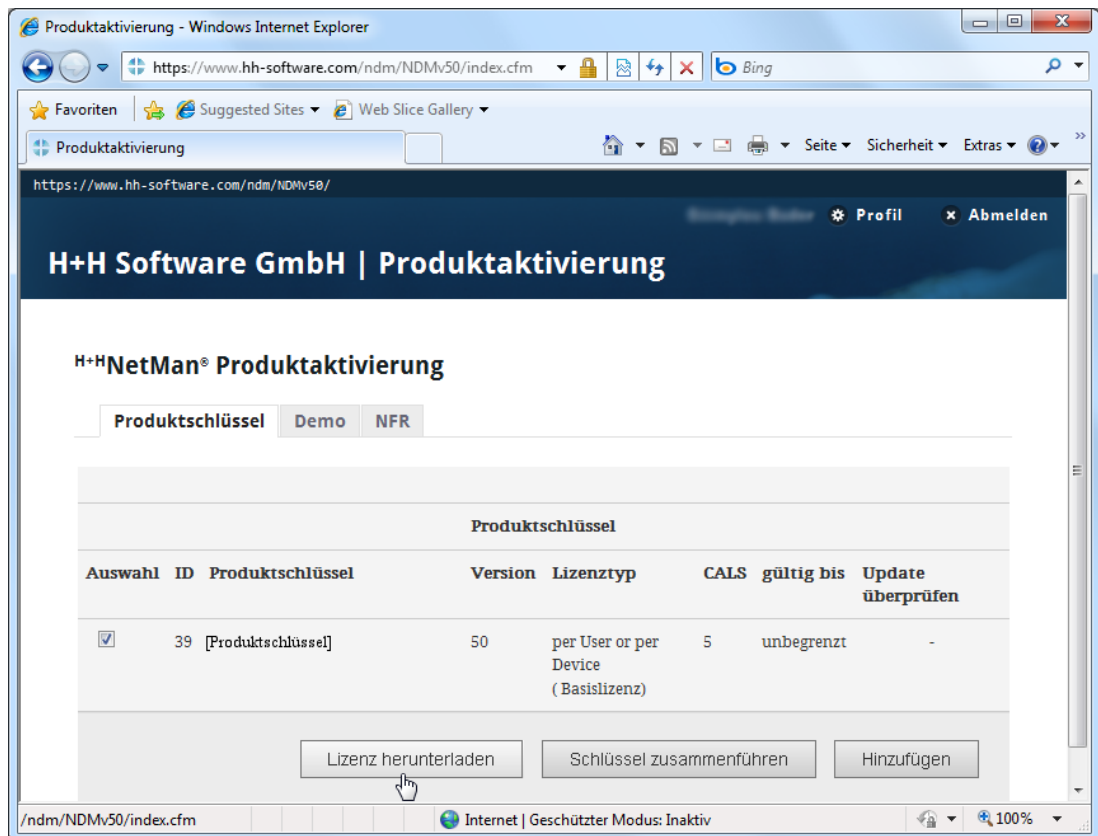


Der Produktschlüssel wird in Ihrem Lizenzkonto eingetragen.

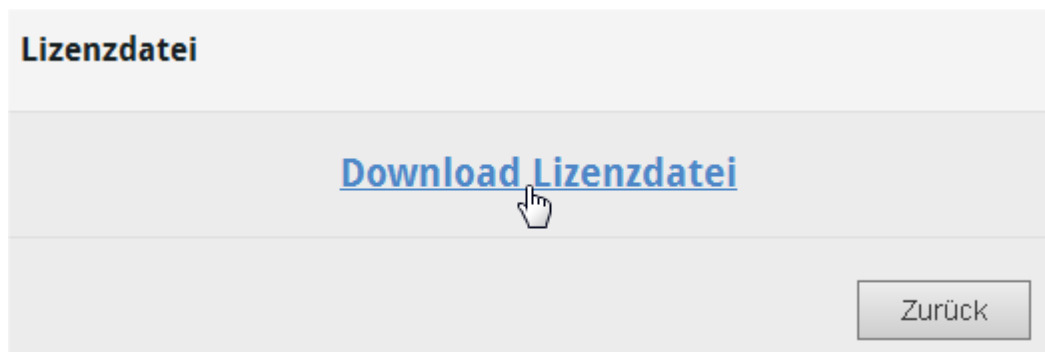
Lizenzdatei laden:

Für mit Ihrem Lizenzkonto assoziierte Produkte können Sie jederzeit Lizenzdateien herunterladen, um Ihr Produkt zu aktivieren. Wie Sie Produkte mit Ihrem Lizenzkonto assoziieren, lesen Sie im Abschnitt „[Produktschlüssel registrieren](#)“. Um eine Lizenzdatei zu erzeugen und zu laden, gehen Sie wie folgt vor:

1. Produktschlüssel wählen: In Ihrem Lizenzkonto aktivieren Sie das Kontrollkästchen links neben dem Produktschlüssel und klicken die Schaltfläche Lizenz herunterladen:



2. Lizenzdatei herunterladen: Klicken Sie **Download Lizenzdatei**, um die Lizenzdatei lokal zu speichern:



Die gespeicherte Lizenzdatei wird gespeichert. Außerdem trägt NetMan Desktop Manager die Lizenz automatisch im Aktivierungsassistenten ein und aktiviert NetMan Desktop Manager.