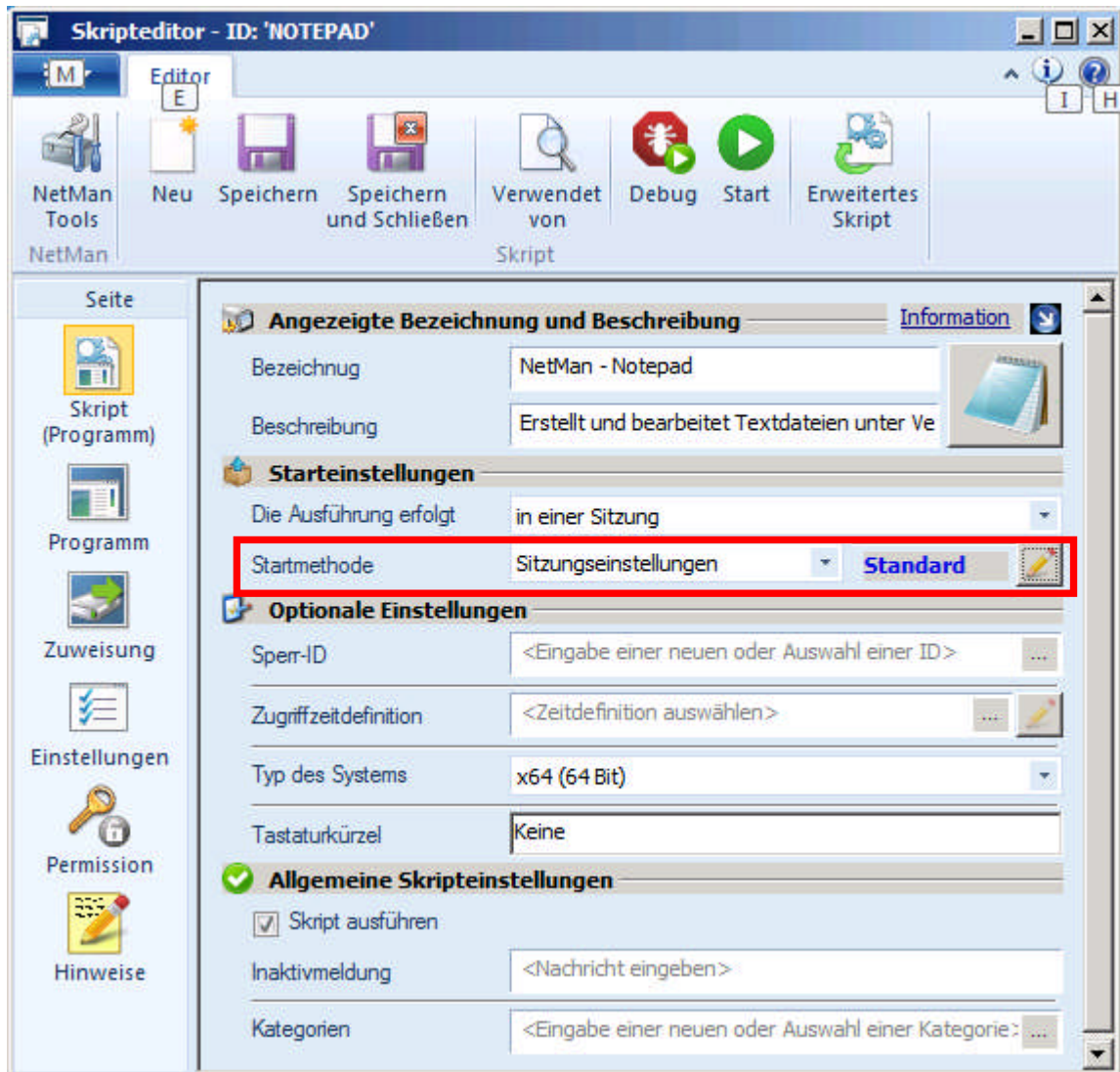


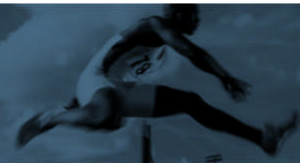
How To: NDM 5 - Anpassung von Sitzungsvorgaben

Einer Anwendung können Einstellungen abweichend zur Standard-Startart in den Einstellungen der **Startmethode** zugewiesen werden:

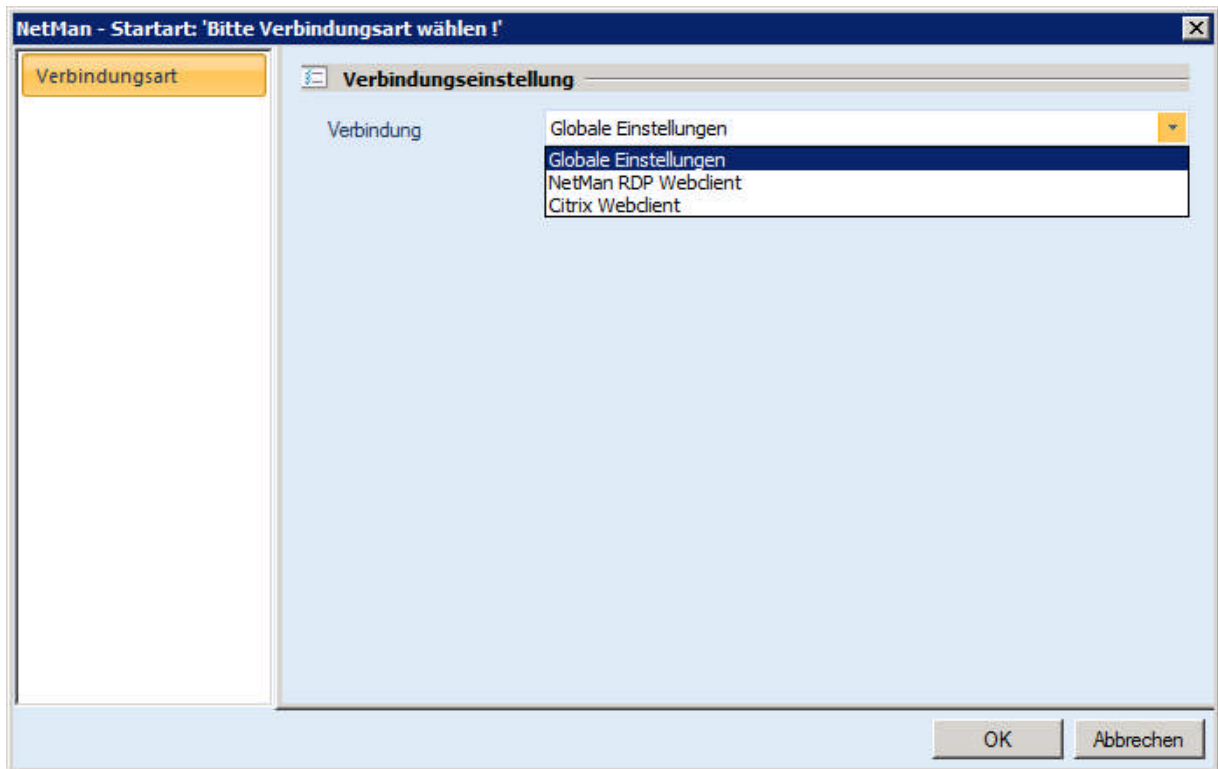


NetMan Desktop Manager

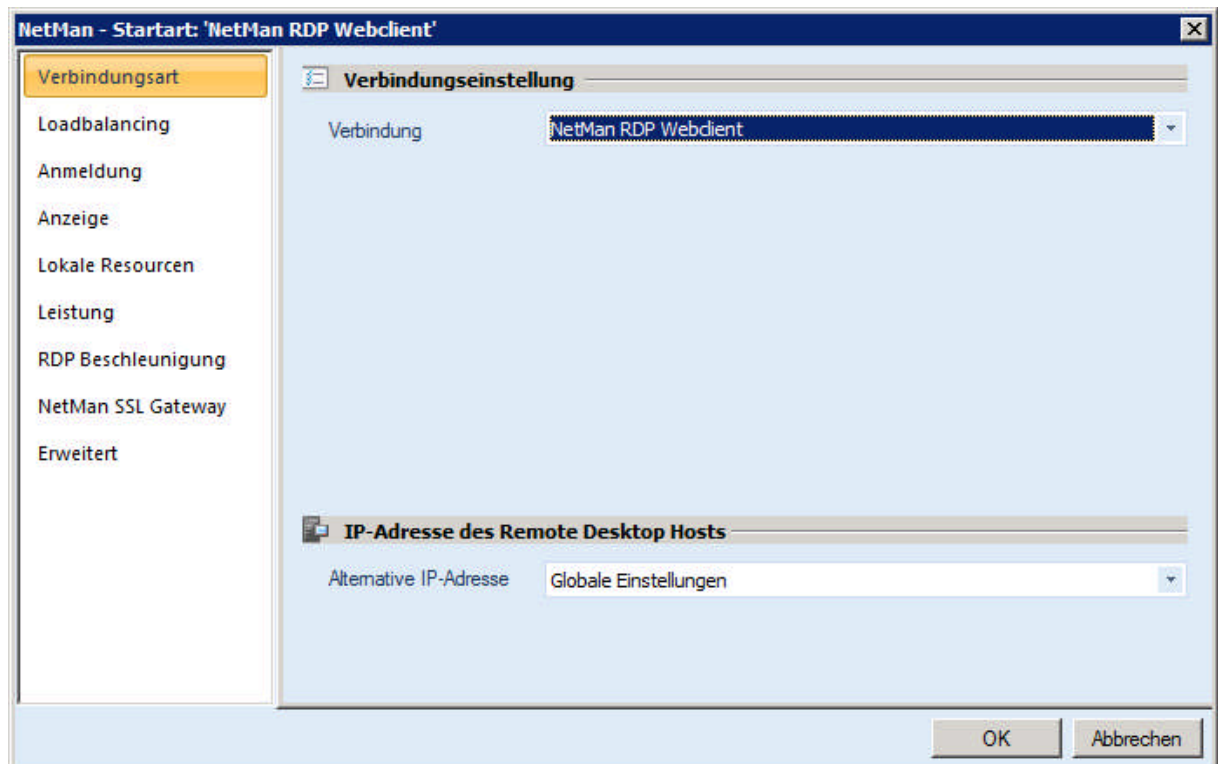
Take the next step in server based computing



Ein Klick auf den ‚Bearbeiten‘-Button öffnet den **Startart**-Dialog:



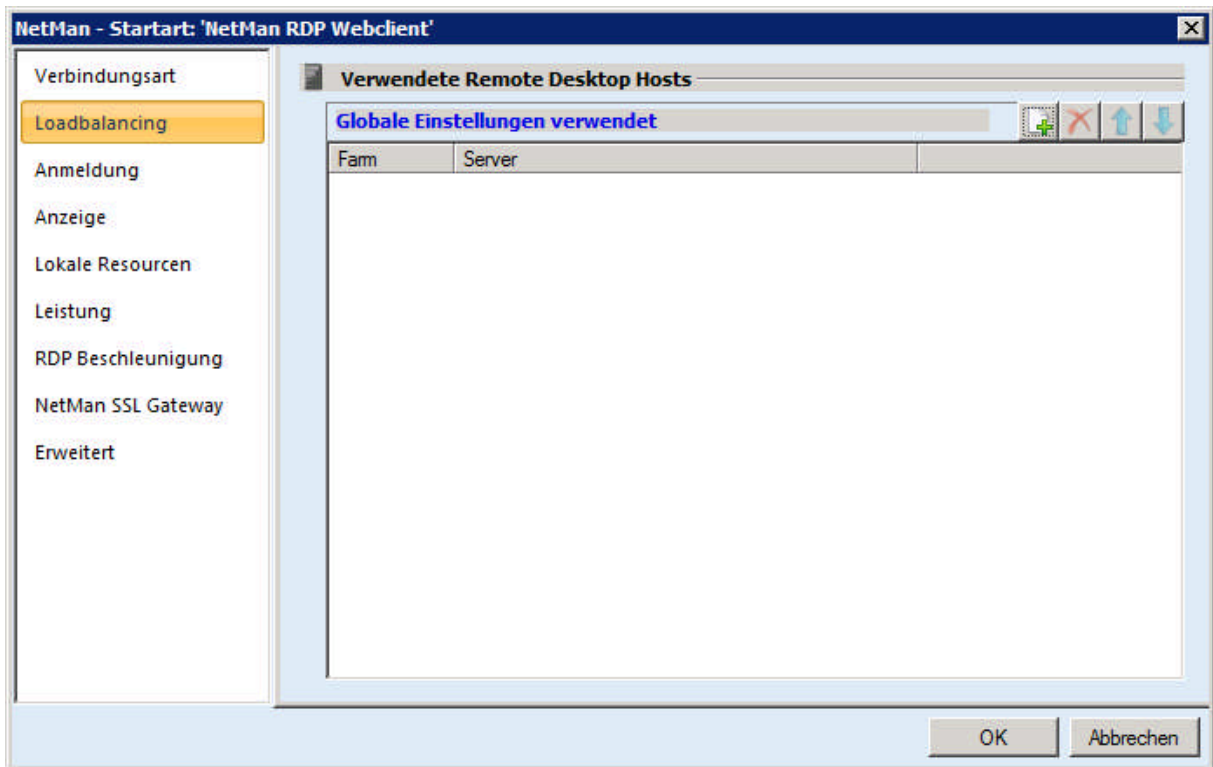
Nach Auswahl der gewünschten **Verbindung** stehen alle Einstellungen der Startart zur individuellen Anpassung zur Verfügung:



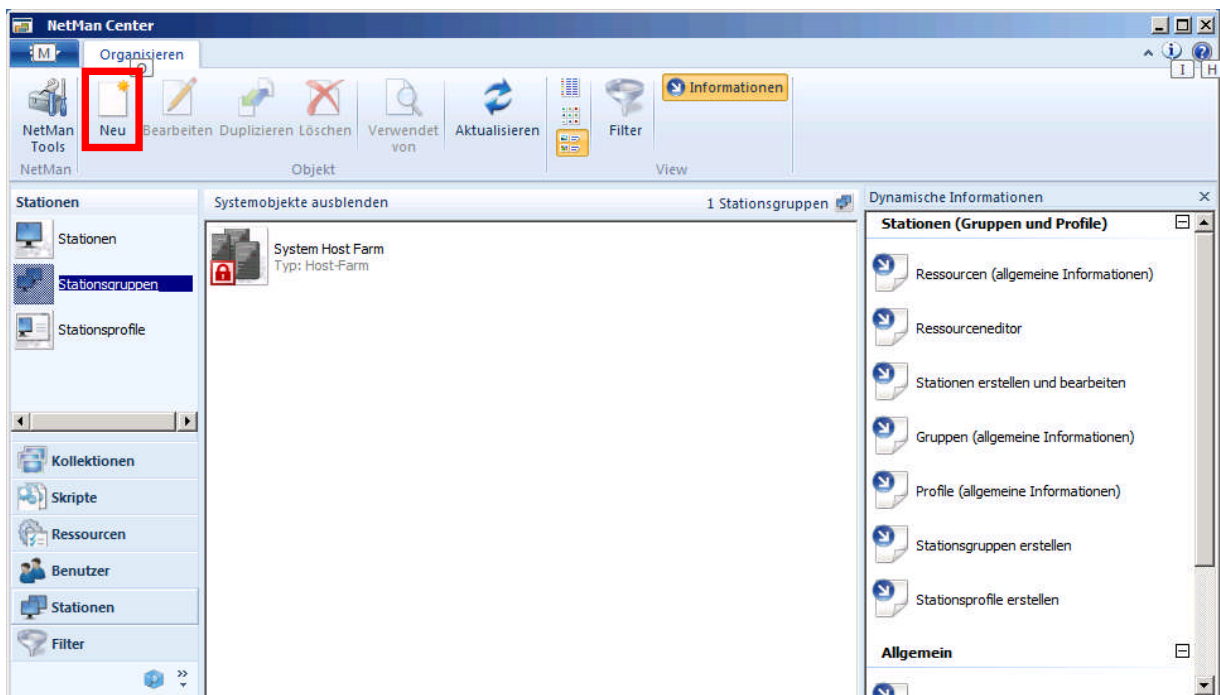
NetMan Desktop Manager

Take the next step in server based computing

Muss das Loadbalancing geändert werden, kann eine andere Host-Farm angegeben werden:

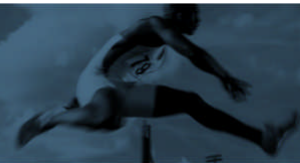


Die gewünschte Host-Farm muss als **Stationsgruppe vom Typ Host-Farm** im NetMan Center → Stationen → Stationsgruppen angelegt werden:



NetMan Desktop Manager

Take the next step in server based computing



NetMan

Erstellen einer Stationsgruppe oder Host-Farm

Stationsgruppe:

Typ:

Öffnen des neuen Objekts im Editor

NetMan Stationsgruppe 'TrainSrvNDM2'

Stationsgru...
Eigenschaften
Beschreibung

Liste der Stationen, die Mitglied der NetMan Stationsgruppe sind

Die Gruppe hat 0 Mitglieder

Station	Typ	Standort
---------	-----	----------

NetMan

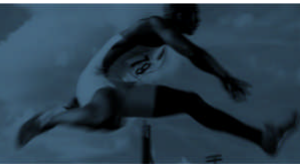
Auswahl einer Station

6 Stationen

Station	Typ	Standort
<input type="checkbox"/> TRAINSRVNDM1	Sitzungs-Host	CN=TRAINSRVNDM1,CN=Computers,DC=traindc
<input checked="" type="checkbox"/> TRAINSRVNDM2	Sitzungs-Host	CN=TRAINSRVNDM2,CN=Computers,DC=traindc
<input type="checkbox"/> TRAINSRVNDM3	Sitzungs-Host	CN=TRAINSRVNDM3,CN=Computers,DC=traindc
<input type="checkbox"/> TRAINSRVNDM4	Sitzungs-Host	CN=TRAINSRVNDM4,CN=Computers,DC=traindc
<input type="checkbox"/> TRAINSRVNDM5	Sitzungs-Host	CN=TRAINSRVNDM5,CN=Computers,DC=traindc
<input type="checkbox"/> TRAINSRVNDM6	Sitzungs-Host	CN=TRAINSRVNDM6,CN=Computers,DC=traindc

NetMan Desktop Manager

Take the next step in server based computing



Nun steht die neue Host-Farm im Auswahldialog der Startart zur Verfügung:

